

# Erweiterung Gewerbegebiet Windhagen West 3

## Stadt Gummersbach

### Überprüfung von Dachsbauten

**Auftraggeber:** Entwicklungsgesellschaft Gummersbach mbH  
Brückenstraße 4  
51643 Gummersbach

**Bearbeitung:** Günter Kursawe, Dipl.-Ing. Landespflege  
Mitglied im Bund Deutscher Landschaftsarchitekten (BDLA)  
Dieter Hellmich, Dipl.-Ing. (FH)



**Dipl.-Ing. G. Kursawe**  
Planungsgruppe Grüner Winkel  
Alte Schule Grunewald 17  
51588 Nümbrecht  
Tel.: 02293-4694 Fax.: 02293-2928  
Email: Kursawe@Gruenerwinkel.de

Nümbrecht, 25. März 2022

## Erläuterungen zur Überprüfung von Dachsbauten (Ergänzung der Artenschutzprüfung vom Dezember 2021)

Am 25.3.2022 von 10.00 Uhr - 11.45 Uhr fand eine weitere Begehung des Geländes statt. Hierbei wurden die in der Vergangenheit gefundenen Dachsbauten aufgesucht. Bei den Begehungen im November und Dezember 2021 konnten nicht alle, bei früheren Begehungen festgestellten Ein- und Ausgänge der Dachsbauten gefunden werden. Hierbei handelt es sich um die im Gutachten Tierökologie SIMON von 2013 und Dr. Petrak LANUV NRW-Forschungsstelle festgestellten und kartierten sechs Dachsbauten im nördlichen und östlichen Bereich des ehemaligen Fichtenwaldes. Durch die Verwitterung von Gras und Farnkraut war bei der aktuellen Begehung eine wesentlich höhere Sichtigkeit auf den Erdboden gegeben.

Die in der Abbildung 1 mit den Nummern 1, 2 und 6 markierten Dachsbauten wurden nicht gefunden. Bei der Nummer 3 handelt es sich um den Versuch einer älteren Grabung (Abbildung 2). Durch die geringe Grabtiefe kann diese Höhle nicht zu Wohnzwecken genutzt werden. Auch fehlt hier die bei bewohnten Dachsbauten typischerweise meterweit herausgezogene Erde.

Bei den im Bereich der Nummern 4 und 5 markierten Ein- und Ausgänge handelt es sich um mehrere Dachslatrinen (Abbildung 3).

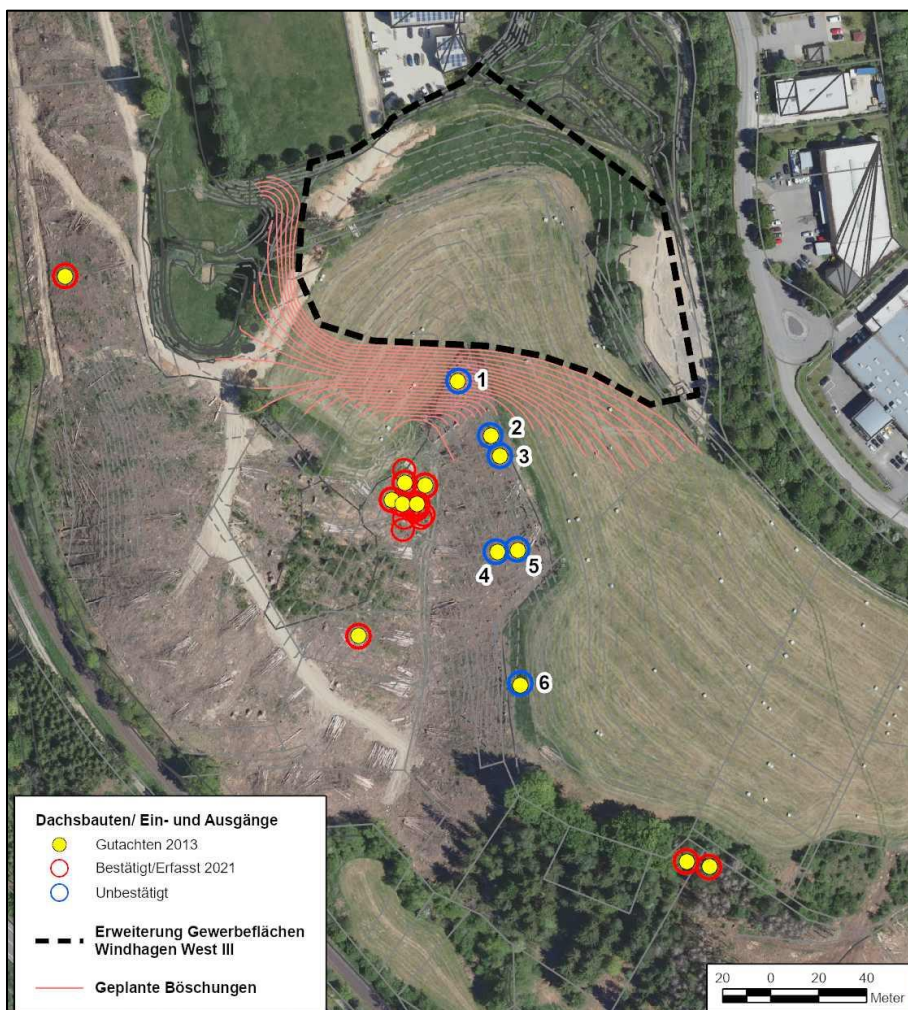


Abbildung 1: Dachsbauten, Überprüfung der unbestätigten Ein- und Ausgänge



Abbildung 2: Versuch einer älteren Grabung



Abbildung 3: Dachslatrinen

*G. Kursawe*

Dipl.-Ing. Landespflege G. Kursawe  
Mitglied im Bund Deutscher Landschaftsarchitekten (BDLA)  
Nümbrecht, 25. März 2022